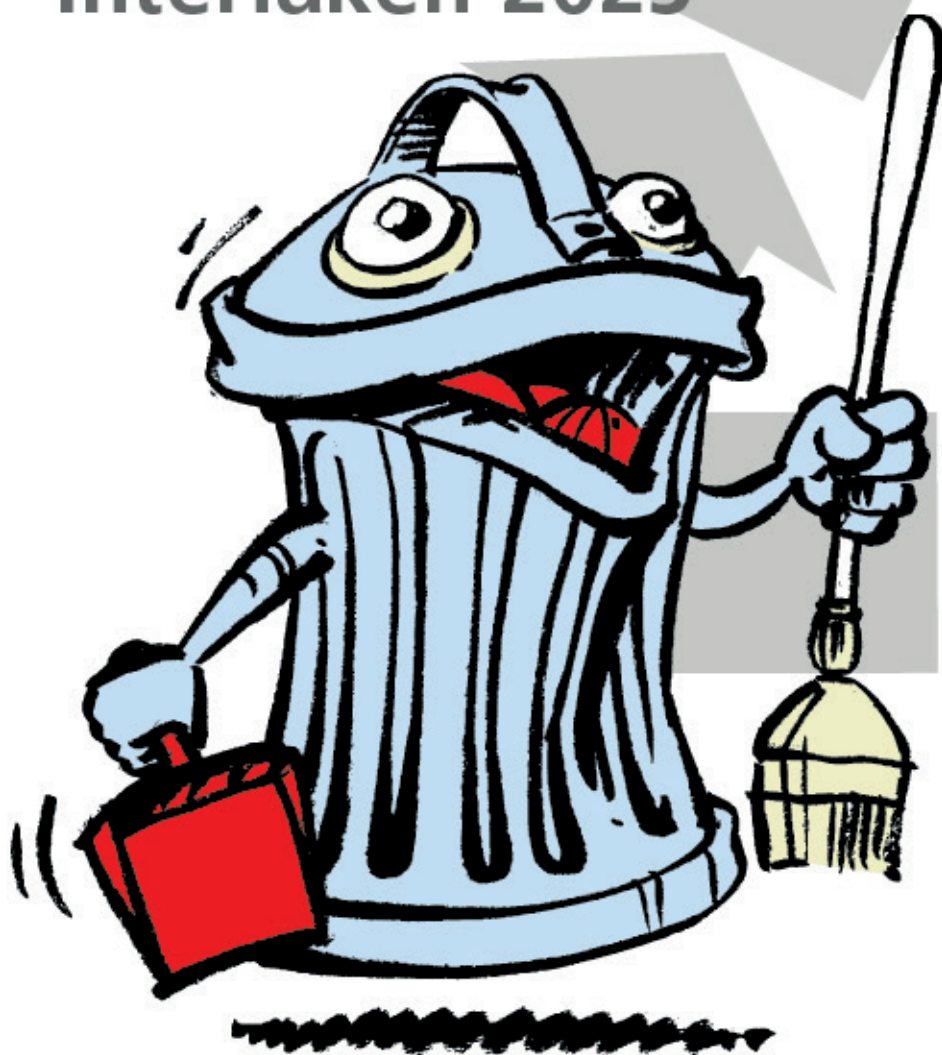


# Recycling-Kalender Interlaken 2025



Abfälle trennen ist gut – vermeiden ist besser!

## Inhaltsverzeichnis Informationen

Ortsplan Interlaken	Januar
Kehrichtabfuhr – Sperrgut	Februar, August
Neophyten	März
Altmetall	September
Chemikalien – Gift	April
Grünabfuhr	Mai, Oktober
Karton	Juni, November
Altpapier	Juli, Dezember

Allgemeine Infos finden Sie auf den letzten Seiten.

## Einwohnergemeinde Interlaken

Gemeindeverwaltung  
General-Guisan-Strasse 43  
3800 Interlaken

Tel. 033 826 51 11  
infoschalter@interlaken.ch

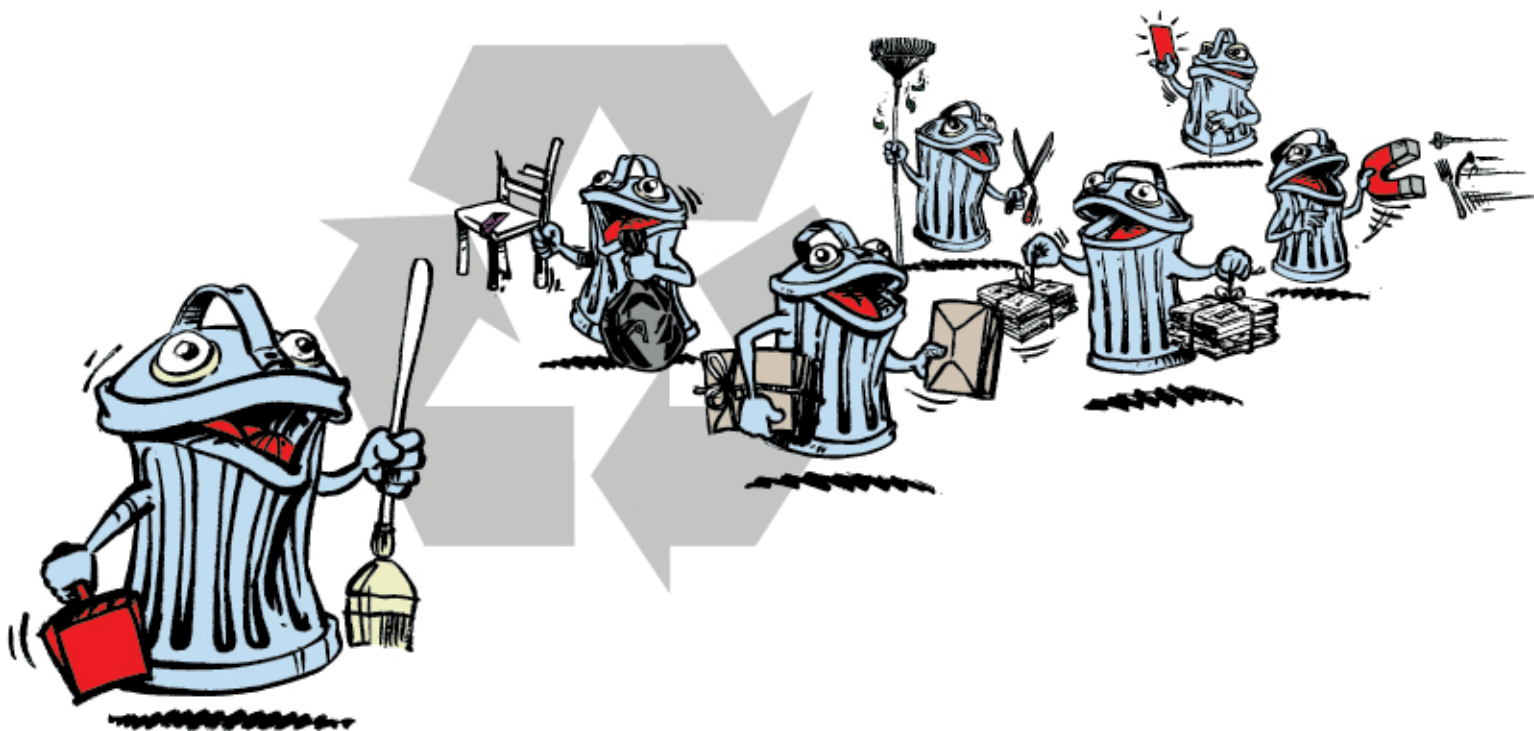
## Öffnungszeiten Infoschalter Gemeindeverwaltung

Montag, Dienstag und Donnerstag	09.00 bis 12.00 Uhr und 13.30 bis 17.00 Uhr
Mittwoch	09.00 bis 12.00 Uhr und Nachmittag geschlossen
Freitag	09.00 bis 12.00 Uhr und 13.30 bis 16.00 Uhr

## Impressum

Gemeinde Interlaken  
Konzept und Gestaltung Moser Graphic Design, [www.moser.ch](http://www.moser.ch)  
Druck Furter Druck, Unterseen

Gedruckt auf das Papier Eminent, Offset, FSC







Woche	Montag	Dienstag	Mittwoch	Donnerstag	Freitag	Samstag	Sonntag
1	30 Ost 	31 West 	1 Neujahr	2 Berchtoldstag X X	3 West 	4	5
2	6 Ost 	7 West 	8 Grün 	9 West Ost  	10 West 	11 Papier 	12
3	13 Ost 	14 West 	15	16 West Ost  	17 West 	18	19
4	20 Ost 	21 West 	22	23 West Ost  	24 West 	25	26
5	27 Ost 	28 West 	29	30 West Ost  	31 West 	1	2

X Am 2. Januar fallen Karton West und Kehricht Ost ersatzlos aus!



Kehrichtabfuhr/Sperrgut



Grünabfuhr



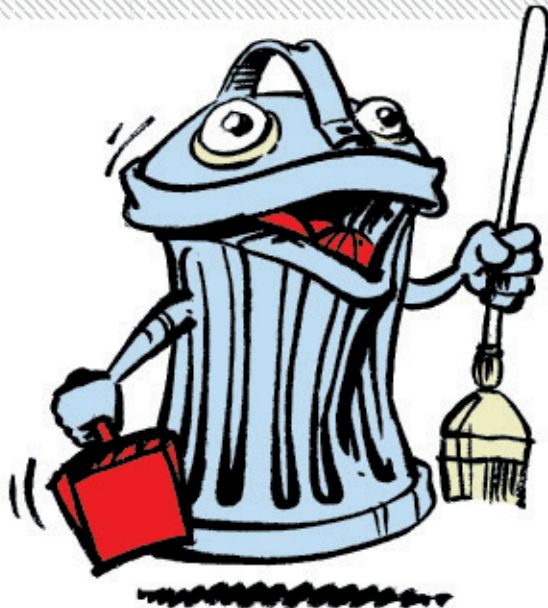
Karton



Altpapier



Altmetall



Wertstoffsammelstelle

- Allmendstrasse – neben Veloständer Coop Interlaken Ost
- General-Guisan-Strasse – vis-à-vis Migros-Restaurant
- Jungfraustrasse – beim Eingang Parkhaus PZI/Kunsthau

Links

Nützliche Links für mehr Informationen zum Thema Recycling

- www.igora.ch
- www.sens.ch
- www.vetroswiss.ch
- www.ferro.ch

- www.inobat.ch
- www.swicorecycling.ch
- www.petrecycling.ch
- www.texaid.ch





Woche	Montag	Dienstag	Mittwoch	Donnerstag	Freitag	Samstag	Sonntag
5	27 Ost 	28 West 	29	30 West Ost  	31 West 	1	2
6	3 Ost 	4 West 	5 Grün 	6 West Ost  	7 West 	8 Papier 	9
7	10 Ost 	11 West 	12	13 West Ost  	14 West 	15	16
8	17 Ost 	18 West 	19	20 West Ost  	21 West 	22	23
9	24 Ost 	25 West 	26	27 West Ost  	28 West 	1	2



Kehrichtabfuhr / Sperrgut



Grünabfuhr



Karton



Altpapier



Altmetall



# Kehrichtabfuhr – Sperrgut

**Östlicher Ortsteil:** Montag und Donnerstag

**Westlicher Ortsteil:** Dienstag und Freitag

Beginn der Abfuhr um 07.00 Uhr.  
Kehricht bitte am Abfuhrtag vor 07.00 Uhr am üblichen Ort (oder nach Anweisung Gemeinde) bereitstellen, wird sonst gebüsst!



**Sperrgut** versehen mit Sperrgutmarke (Infoschalter Gemeindeverwaltung, CHF 7.80/Stk.): Wie Kehricht. Masse: höchstens 200 x 80 x 80 cm, nicht mehr als 30 kg. Matratzen aller Grössen werden mitgenommen (1 Sperrgutmarke pro Stück). Kein Eisen, keine Elektronikteile.

## Ausfallende Abfuhr (keine Ersatzabfuhr)

**WEST**  
 Karfreitag 18. April 2025  
 Nationalfeiertag 1. August 2025  
 Stephanstag 26. Dezember 2025

**OST**  
 Berchtoldstag 2. Januar 2025  
 Ostermontag 21. April 2025  
 Auffahrt 29. Mai 2025  
 Pfingstmontag 9. Juni 2025  
 Weihnachten 25. Dezember 2025

## Das Verbrennen von Kehricht ist verboten!

Es dürfen nur AVAG-Kehrichtsäcke oder Kehrichtsäcke mit AVAG-Gebührenmarke verwendet werden. (Die AVAG-Gebührenmarken erhalten Sie überall dort, wo Sie auch AVAG-Kehrichtsäcke kaufen können.) Kehrichtsünder (Verwenden falscher Säcke, Ablagern von Kehricht in den öffentlichen Abfallbehältern, Missbrauch von Aluminium-, Büchsen- und Glassammelstellen) werden gemäss Abfallreglement gebüsst!

## Abfälle vermeiden – wie?

Qualitätsprodukte kaufen (lange Lebensdauer), ausleihen/mieten statt kaufen, wenn möglich reparieren, Offenverkauf und Nachfüllservice vorziehen, eigene Einkaufstasche mitnehmen.







Woche	Montag	Dienstag	Mittwoch	Donnerstag	Freitag	Samstag	Sonntag
10	3 Ost West	4 Metall West	5 Grün	6 West Ost	7 West	8 Papier	9
11	10 Ost Ost	11 West	12	13 West Ost	14 West	15	16
12	17 Ost Ost	18 West	19 Grün	20 West Ost	21 West	22	23
13	24 Ost Ost	25 West	26 Grün	27 West Ost	28 West	29	30 Sommerzeit
14	31 Ost Ost	1 West	2 Grün	3 West Ost	4 West	5	6

 <b>West Ost</b> Kehrichtabfuhr / Sperrgut	 <b>Grün</b> Grünabfuhr	 <b>West Ost</b> Karton	 <b>Papier</b> Altpapier	 <b>Metall</b> Altmittel
--	-------------------------------	-------------------------------	--------------------------------	--------------------------------

# Bekämpfung der invasiven Neophyten in unserer Gemeinde!



### Was sind invasive Neophyten?

Neophyten sind gebietsfremde Pflanzen-Arten (meist aus anderen Kontinenten), welche in den letzten 500 Jahren vor allem als Zier- und Nutzpflanzen eingeführt oder unbeabsichtigt eingeschleppt wurden und die sich nun in der Natur erfolgreich vermehren. Invasive (von Invasion) Neophyten breiten sich rasch und stark aus, haben keine Feinde und verdrängen einheimische Arten. Sie können die Gesundheit schädigen (Allergien, Verbrennungen) oder Infrastrukturen destabilisieren wie z. B. Stützmauern und Bachböschungen, so dass Rutsch-/Erosionsgefahr besteht.

Es ist davon auszugehen, dass invasive Neophyten langfristig grosse Kosten verursachen werden.

### Vorbeugung und Bekämpfung

Die Ausbreitung der Arten soll wenn möglich verhindert werden. Vegetationsfreie Flächen bzw. Pionierflächen regelmässig kontrollieren und wenn möglich von den oben erwähnten Neophyten frei halten. Kleine Bestände in naturnahen Formationen bekämpfen, damit eine weitere Verbreitung durch Samen verhindert werden kann.

### Entsorgung

Im Garten die Samenstände nach der Blüte unbedingt entfernen (bis zu 3 Mio. Flugsamen pro Pflanze!) und im Kehrrecht entsorgen. Nicht kompostieren!

### Generell gilt

Neophyten und deren Aushubmaterial nie wild entsorgen! Kleinmengen können gratis (separat bereitstellen) mit der normalen Kehrichtabfuhr entsorgt werden. Bei Grossmengen melden Sie sich direkt beim Werkhof Interlaken.

Fragen oder zur Meldung von Neophyten, wenden Sie sich bitte an den Werkhof Interlaken, Tel. 033 826 51 26. Weitere Informationen zu den Pflanzen sehen Sie unter [www.infoflora.ch](http://www.infoflora.ch)





April 2025

Woche	Montag	Dienstag	Mittwoch	Donnerstag	Freitag	Samstag	Sonntag
14	31 Ost Ost 	1 West 	2 Grün 	3 West Ost 	4 West 	5 Papier 	6
15	7 Ost Ost 	8 West 	9 Grün 	10 West Ost 	11 West 	12	13
16	14 Ost Ost 	15 West 	16 Grün 	17 West Ost 	18 Karfreitag X	19	20
17	21 Ostermontag X X	22 West 	23 Grün 	24 West Ost 	25 West 	26	27
18	28 Ost Ost 	29 West 	30 Grün 	1 West Ost 	2 West 	3	4

X Am 18. April fällt Kehrriecht West und am 21. April Karton Ost und Kehrriecht Ost ersatzlos aus!



Kehrriechtabfuhr/Sperrgut



Grünabfuhr



Karton



Altpapier



Altmittel



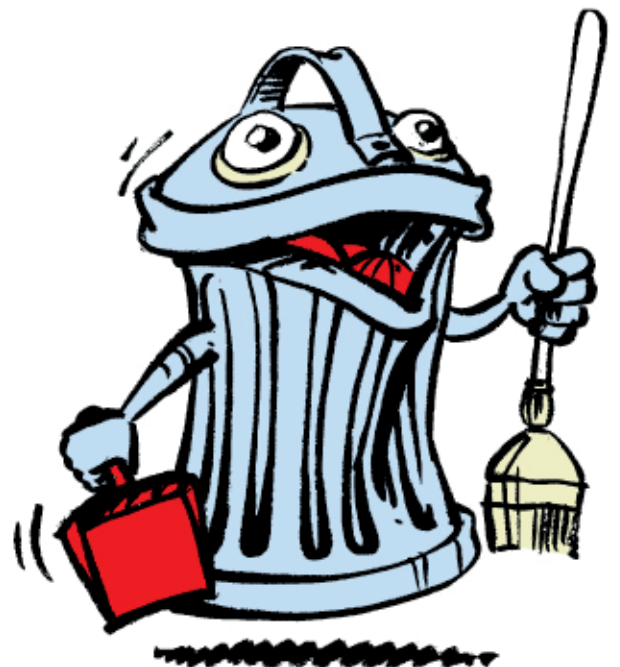
## Chemikalien, Gift

Chemikalien, Gift und anderer Sondermüll wie Farben, Lösungsmittel, Holz-, Rostschutz-, Imprägnier- und Desinfektionsmittel, Pflanzenschutz- und Schädlingsbekämpfungsmittel, Abbeizmittel, Fotolaborchemikalien, Klebstoffe, Säuren, Reinigungsmittel, Öl, Laugen usw. sowie Spraydosen, Medikamente, Quecksilber aus Thermometern u.Ä.:

### Einmalige Sammlung jeweils im April

Flugblatt beachten! (Versand in alle Haushaltungen)

Rückgabe wenn möglich an die jeweiligen Verkaufsstellen, also je nach Produkt an Apotheken, Drogerien oder Bau- und Hobby-Märkte.



Woche	Montag	Dienstag	Mittwoch	Donnerstag	Freitag	Samstag	Sonntag
18	28 Ost 	29 West 	30 Grün 	1 West Ost 	2 West 	3 Papier 	4 Muttertag
19	5 Ost 	6 West 	7 Grün 	8 West Ost 	9 West 	10	11
20	12 Ost 	13 West 	14 Grün 	15 West Ost 	16 West 	17	18
21	19 Ost 	20 West 	21 Grün 	22 West Ost 	23 West 	24	25
22	26 Ost 	27 West 	28 Grün 	29 Auffahrt X X	30 West 	31 Papier 	1

✗ Am 29. Mai fallen Karton West und Kehrlicht Ost ersatzlos aus!

 West Ost Kehrlichtabfuhr/Sperrgut	 Grün Grünabfuhr	 West Ost Karton	 Papier Altpapier	 Metall Altmittel
--	------------------------	------------------------	-------------------------	-------------------------

## Grünabfuhr

Mittwoch 8. Januar 2025  
 Mittwoch 5. Februar 2025  
 Mittwoch 5. März 2025  
 danach jeden Mittwoch ab 29. März bis 5. November 2025 und  
 Mittwoch 19. November 2025  
 Mittwoch 3. Dezember 2025

### WAS?

- Baum- und Sträucherschnitt bis 12 cm Durchmesser
- Laub, Stauden und Rasenschnitt
- Verwelkte Schnittblumen, Topfungen usw.
- Frische, nicht durchnässte oder verfaulte Rüstabfälle, jedoch keine gekochten Speisereste, Fleisch usw. und keine Zitrusfrüchte (machen Kompost sauer), kein Katzenstreu, offener Hundekot und Robidog-Säcke.

### WIE?

- In Containern zu 150 bis 800 l, min. 2/3 gefüllt! In festen, offenen Körben oder Behältern mit Griffen (bis 30 kg)
- Hecken- und Baumschnitt, zerkleinert, Länge ca. 1 m, auf ca. 30 cm gebündelt, Gewicht pro Bündel max. 30 kg (bitte für die Bündel keinen Draht verwenden)
- Keine Säcke und Kartonschachteln verwenden!

### WO?

- Bereitstellung jeweils am Abfuhrtag bis 07.00 Uhr am üblichen Ort (oder nach Anweisung Gemeinde)

**WICHTIG: Es dürfen keine Plastiksäcke oder sogenannte kompostierbare Säcke und Kompostbeutel verwendet werden!**







Woche	Montag	Dienstag	Mittwoch	Donnerstag	Freitag	Samstag	Sonntag
23	2 Ost Karton, Kehrriecht	3 Metall West Kehrriecht	4 Grün Grünabfuhr	5 West Ost Karton, Kehrriecht	6 West Kehrriecht	7	8
24	9 Pfingstmontag X X	10 West Kehrriecht	11 Grün Grünabfuhr	12 West Ost Karton, Kehrriecht	13 West Kehrriecht	14	15
25	16 Ost Ost Karton, Kehrriecht	17 West Kehrriecht	18 Grün Grünabfuhr	19 West Ost Karton, Kehrriecht	20 West Kehrriecht	21	22
26	23 Ost Ost Karton, Kehrriecht	24 West Kehrriecht	25 Grün Grünabfuhr	26 West Ost Karton, Kehrriecht	27 West Kehrriecht	28	29
27	30 Ost Ost Karton, Kehrriecht	1 West Kehrriecht	2 Grün Grünabfuhr	3 West Ost Karton, Kehrriecht	4 West Kehrriecht	5	6

X Am 9. Juni fällt Karton und Kehrriecht Ost ersatzlos aus!



Kehrriechtabfuhr/Sperrgut



Grünabfuhr



Karton



Altpapier



Altmittel



# Karton

**Östlicher Ortsteil:** Jeden Montag ab 07.00 Uhr, ausser: 21. April, 9. Juni 2025

**Westlicher Ortsteil:** Jeden Donnerstag ab 07.00 Uhr, ausser: 2. Januar, 29. Mai 25. Dezember 2025

### WO?

Bereitstellung jeweils am Abfuhrtag bis 07.00 Uhr am üblichen Ort (oder nach Anweisung Gemeinde)

### Welcher Karton wird gesammelt?

Couverts und Schachteln aus Karton und Wellpappe/Eier-, Früchte- und Gemüsekartons/Packpapier. Der Karton ist offen (flachgedrückt und gebündelt) bereitzustellen.

Bei den Kartonsammlungen werden keine Zeitungen, Zeitschriften und Prospekte mitgenommen! Diese sind den Vereinen für die Papiersammlungen bereitzustellen!





Woche	Montag	Dienstag	Mittwoch	Donnerstag	Freitag	Samstag	Sonntag
27	30 Ost Ost West	1 West	2 Grün	3 West Ost West	4 West	5 Papier	6
28	7 Ost Ost West	8 West	9 Grün	10 West Ost West	11 West	12	13
29	14 Ost Ost West	15 West	16 Grün	17 West Ost West	18 West	19	20
30	21 Ost Ost West	22 West	23 Grün	24 West Ost West	25 West	26	27
31	28 Ost Ost West	29 West	30 Grün	31 West Ost	1 Bundesfeier X	2	3

<b>West Ost</b>  Kehrichtabfuhr/Sperrgut	<b>Grün</b>  Grünabfuhr	<b>West Ost</b>  Karton	<b>Papier</b>  Altpapier	<b>Metall</b>  Altmetall
--	-------------------------------	-------------------------------	--------------------------------	--------------------------------

# Zeitungen – Zeitschriften – Prospekte

Zeitungen, Zeitschriften, Illustrierte und Prospekte (ohne Plastikverpackung!), Computerlisten, Bücherseiten ohne Einband (Rücken), Taschenbücher, Telefonbücher, Couverts (mit und ohne Fenster), Fotokopien, Korrespondenzpapier, Notizpapier, Recyclingpapier, Zeitungsbeilagen.

**Papier gebündelt am Abfuhrtag vor 08.00 Uhr bereitstellen! Wird sonst gebüsst!**

**Keine Tragtaschen oder Schachteln!**

Papierschnitzel müssen in AVAG-Kehrichtsäcken oder Kehrichtsäcken mit AVAG-Gebührenmarke mit dem Hauskehricht entsorgt werden.

**Von den Karton- und Zeitungssammlungen sind ausgeschlossen:**

Hauskehricht und Plastikmaterial allgemein. Beschichtetes Geschenkpapier, Blumenpapier, Etiketten, Filterpapier, Fototaschen, Haushaltspapier, Kleber, Kohlepapier, Papierservietten, Papiertaschentücher, Papiertischtücher, Papierwindeln, Teerpapier, Biscuitverpackungen, Futtermittelsäcke, Kaffee- und Teebeutel, Milch- und Fruchtsaftverpackungen (beschichtet), Suppenbeutel (beschichtet), Tiefkühl-Verpackungen (beschichtet, laminiert), Tragtaschen, Waschmitteltrommeln, Zementsäcke, paraffinbeschichteter Karton, Papierschnitzel (siehe oben).

**Die Abfuhr erfolgt durch die Vereine an folgenden Daten:**

Samstag	11. Januar	FC Interlaken
Samstag	8. Februar	Pfadiabteilung Unspunne
Samstag	8. März	Turnverein Interlaken
Samstag	5. April	Volleyball Club
Samstag	3. Mai	Satus
Samstag	31. Mai	Jungwacht/Blauring
Samstag	5. Juli	FC Interlaken
Samstag	9. August	Harderpotschete
Samstag	13. September	Schneesport Matten Interlaken
Donnerstag	16. Oktober	Schule Interlaken
Samstag	8. November	Pfadiabteilung Unspunne
Samstag	6. Dezember	Handballgruppe Bödeli







Woche	Montag	Dienstag	Mittwoch	Donnerstag	Freitag	Samstag	Sonntag
31	28 Ost 	29 West 	30 Grün 	31 West Ost 	1 Bundesfeier X	2	3
32	4 Ost 	5 West 	6 Grün 	7 West Ost 	8 West 	9 Papier 	10
33	11 Ost 	12 West 	13 Grün 	14 West Ost 	15 West 	16	17
34	18 Ost 	19 West 	20 Grün 	21 West Ost 	22 West 	23	24
35	25 Ost 	26 West 	27 Grün 	28 West Ost 	29 West 	30	31

X Am 1. August fällt Kehricht West ersatzlos aus!



Kehrichtabfuhr/Sperrgut



Grünabfuhr



Karton



Altpapier



Altmetall



# Kehrichtabfuhr – Sperrgut

**Östlicher Ortsteil:** Montag und Donnerstag

**Westlicher Ortsteil:** Dienstag und Freitag

Beginn der Abfahren um 07.00 Uhr.  
Kehricht bitte am Abfuhrtag vor 07.00 Uhr am üblichen Ort (oder nach Anweisung Gemeinde) bereitstellen, wird sonst gebüsst!



**Sperrgut** versehen mit Sperrgutmarke (Infoschalter Gemeindeverwaltung, CHF 7.80/Stk.): Wie Kehricht. Masse: höchstens 200 x 80 x 80 cm, nicht mehr als 30 kg. Matratzen aller Grössen werden mitgenommen (1 Sperrgutmarke pro Stück). Kein Eisen, keine Elektronikteile.

## Ausfallende Abfahren (keine Ersatzabfuhr)

WEST	
Karfreitag	18. April 2025
Nationalfeiertag	1. August 2025
Stephanstag	26. Dezember 2025

OST	
Berchtoldstag	2. Januar 2025
Ostermontag	21. April 2025
Auffahrt	29. Mai 2025
Pfingstmontag	9. Juni 2025
Weihnachten	25. Dezember 2025

## Das Verbrennen von Kehricht ist verboten!

Es dürfen nur AVAG-Kehrichtsäcke oder Kehrichtsäcke mit AVAG-Gebührenmarke verwendet werden. (Die AVAG-Gebührenmarken erhalten Sie überall dort, wo Sie auch AVAG-Kehrichtsäcke kaufen können.) Kehrichtsünder (Verwenden falscher Säcke, Ablagern von Kehricht in den öffentlichen Abfallbehältern, Missbrauch von Aluminium-, Büchsen- und Glassammelstellen) werden gemäss Abfallreglement gebüsst!

## Abfälle vermeiden – wie?

Qualitätsprodukte kaufen (lange Lebensdauer), ausleihen/mieten statt kaufen, wenn möglich reparieren, Offenverkauf und Nachfüllservice vorziehen, eigene Einkaufstasche mitnehmen.







September 2025

Woche	Montag	Dienstag	Mittwoch	Donnerstag	Freitag	Samstag	Sonntag
36	1 Ost West	2 Metall West	3 Grün	4 West Ost	5 West	6	7
37	8 Ost Ost	9 West	10 Grün	11 West Ost	12 West	13 Papier	14
38	15 Ost Ost	16 West	17 Grün	18 West Ost	19 West	20	21
39	22 Ost Ost	23 West	24 Grün	25 West Ost	26 West	27	28
40	29 Ost Ost	30 West	1 Grün	2 West Ost	3 West	4	5

<b>West Ost</b>  Kehrichtabfuhr/Sperrgut	<b>Grün</b>  Grünabfuhr	<b>West Ost</b>  Karton	<b>Papier</b>  Altpapier	<b>Metall</b>  Altmittel
--	-------------------------------	-------------------------------	--------------------------------	--------------------------------

# Altmittel

Bereitstellung des Altmittels am Abfuhrtag bis 07.00 Uhr am üblichen Ort (wie ordentliche Kehrichtabfuhr) an folgenden Daten:

**Beide Ortsteile, OST und WEST:**

- Dienstag 4. März 2025
- Dienstag 3. Juni 2025
- Dienstag 2. September 2025
- Dienstag 2. Dezember 2025

Sämtliches Alteisen, Blech und Blechteile, Buntmetalle, Pfannen (auch Teflon) usw.  
Bitte keine Büchsen, Kühlschränke, Fahrzeuge, Mofas und Velos!







Woche	Montag	Dienstag	Mittwoch	Donnerstag	Freitag	Samstag	Sonntag
40	29 Ost 	30 West 	1 Grün 	2 West Ost 	3 West 	4	5
41	6 Ost 	7 West 	8 Grün 	9 West Ost 	10 West 	11	12
42	13 Ost 	14 West 	15 Grün 	16 Papier  West Ost 	17 West 	18	19
43	20 Ost 	21 West 	22 Grün 	23 West Ost 	24 West 	25	26 Winterzeit
44	27 Ost 	28 West 	29 Grün 	30 West Ost 	31 West 	1	2

<b>West Ost</b>  Kehrichtabfuhr/Sperrgut	<b>Grün</b>  Grünabfuhr	<b>West Ost</b>  Karton	<b>Papier</b>  Altpapier	<b>Metall</b>  Altmetall
--	-------------------------------	-------------------------------	--------------------------------	--------------------------------

## Grünabfuhr

Mittwoch 8. Januar 2025  
 Mittwoch 5. Februar 2025  
 Mittwoch 5. März 2025  
 danach jeden Mittwoch ab 29. März bis 5. November 2025 und  
 Mittwoch 19. November 2025  
 Mittwoch 3. Dezember 2025

### WAS?

- Baum- und Sträucherschnitt bis 12 cm Durchmesser
- Laub, Stauden und Rasenschnitt
- Verwelkte Schnittblumen, Topfungen usw.
- Frische, nicht durchnässte oder verfaulte Rüstabfälle, jedoch keine gekochten Speisereste, Fleisch usw. und keine Zitrusfrüchte (machen Kompost sauer), kein Katzenstreu, offener Hundekot und Robidog-Säcke.

### WIE?

- In Containern zu 150 bis 800 l, min. 2/3 gefüllt! In festen, offenen Körben oder Behältern mit Griffen (bis 30 kg)
- Hecken- und Baumschnitt, zerkleinert, Länge ca. 1 m, auf ca. 30 cm gebündelt, Gewicht pro Bündel max. 30 kg (bitte für die Bündel keinen Draht verwenden)
- Keine Säcke und Kartonschachteln verwenden!

### WO?

- Bereitstellung jeweils am Abfuhrtag bis 07.00 Uhr am üblichen Ort (oder nach Anweisung Gemeinde)

**WICHTIG: Es dürfen keine Plastiksäcke oder sogenannte kompostierbare Säcke und Kompostbeutel verwendet werden!**







Woche	Montag	Dienstag	Mittwoch	Donnerstag	Freitag	Samstag	Sonntag
45	27 Ost 	28 West 	29 Grün 	30 West Ost 	31 West 	1	2
46	3 Ost 	4 West 	5 Grün 	6 West Ost 	7 West 	8 Papier 	9
47	10 Ost 	11 West 	12	13 West Ost 	14 West 	15	16
48	17 Ost 	18 West 	19 Grün 	20 West Ost 	21 West 	22	23
49	24 Ost 	25 West 	26	27 West Ost 	28 West 	29	30



Kehrichtabfuhr/Sperrgut



Grünabfuhr



Karton



Altpapier



Altmittel



# Karton

**Östlicher Ortsteil:** Jeden Montag ab 07.00 Uhr, ausser: 21. April, 9. Juni 2025

**Westlicher Ortsteil:** Jeden Donnerstag ab 07.00 Uhr, ausser: 2. Januar, 29. Mai 25. Dezember 2025

### WO?

Bereitstellung jeweils am Abfuhrtag bis 07.00 Uhr am üblichen Ort (oder nach Anweisung Gemeinde)

### Welcher Karton wird gesammelt?

Couverts und Schachteln aus Karton und Wellpappe/Eier-, Früchte- und Gemüsekartons/Packpapier. Der Karton ist offen (flachgedrückt und gebündelt) bereitzustellen.

Bei den Kartonsammlungen werden keine Zeitungen, Zeitschriften und Prospekte mitgenommen! Diese sind den Vereinen für die Papiersammlungen bereitzustellen!





Woche	Montag	Dienstag	Mittwoch	Donnerstag	Freitag	Samstag	Sonntag
49	1 Ost 	2 Metall West 	3 Grün 	4 West Ost 	5 West 	6 Papier 	7
50	8 Ost 	9 West 	10	11 West Ost 	12 West 	13	14
51	15 Ost 	16 West 	17	18 West Ost 	19 West 	20	21
52	22 Ost 	23 West 	24	25 Weihnachten X X X	26 Stephanstag X	27	28
1	29 Ost 	30 West 	31	1 Neujahr X X X	2 Berchtoldstag X	3	4

✗ Am 25. Dezember fallen Karton West und Kehricht Ost und am 26. Dezember Kehricht West ersatzlos aus!



Kehrichtabfuhr/Sperrgut



Grünabfuhr



Karton



Altpapier



Altmittel

# Zeitungen – Zeitschriften – Prospekte

Zeitungen, Zeitschriften, Illustrierte und Prospekte (ohne Plastikverpackung!), Computerlisten, Bücherseiten ohne Einband (Rücken), Taschenbücher, Telefonbücher, Couverts (mit und ohne Fenster), Fotokopien, Korrespondenzpapier, Notizpapier, Recyclingpapier, Zeitungsbeilagen.

**Papier gebündelt am Abfuhrtag vor 08.00 Uhr bereitstellen! Wird sonst gebüsst!**

**Keine Tragtaschen oder Schachteln!**

Papierschnitzel müssen in AVAG-Kehrichtsäcken oder Kehrichtsäcken mit AVAG-Gebührenmarke mit dem Hauskehricht entsorgt werden.

**Von den Karton- und Zeitungssammlungen sind ausgeschlossen:**

Hauskehricht und Plastikmaterial allgemein. Beschichtetes Geschenkpapier, Blumenpapier, Etiketten, Filterpapier, Fototaschen, Haushaltspapier, Kleber, Kohlepapier, Papierservietten, Papiertaschentücher, Papiertischtücher, Papierwindeln, Teerpapier, Biscuitverpackungen, Futtermittelsäcke, Kaffee- und Teebeutel, Milch- und Fruchtsaftverpackungen (beschichtet), Suppenbeutel (beschichtet), Tiefkühl-Verpackungen (beschichtet, laminiert), Tragtaschen, Waschmitteltrommeln, Zementsäcke, paraffinbeschichteter Karton, Papierschnitzel (siehe oben).

**Die Abfuhr erfolgt durch die Vereine an folgenden Daten:**

Samstag	11. Januar	FC Interlaken
Samstag	8. Februar	Pfadiabteilung Unspunne
Samstag	8. März	Turnverein Interlaken
Samstag	5. April	Volleyball Club
Samstag	3. Mai	Satus
Samstag	31. Mai	Jungwacht/Blauring
Samstag	5. Juli	FC Interlaken
Samstag	9. August	Harderpotschete
Samstag	13. September	Schneesport Matten Interlaken
Donnerstag	16. Oktober	Schule Interlaken
Samstag	8. November	Pfadiabteilung Unspunne
Samstag	6. Dezember	Handballgruppe Bödeli





# Adressen, Öffnungszeiten usw.

Offizielle Annahmestellen:

## AVAG Entsorgungszentrum

Geissgasse 36  
3800 Interlaken  
Tel. 033 226 56 56  
www.avag.ch



### Öffnungszeiten:

November bis Februar	08.00 bis 11.45 Uhr
März bis Oktober	07.30 bis 11.45 Uhr
Nachmittag (ganzes Jahr)	13.15 bis 17.00 Uhr
Samstag	10.00 bis 11.30 Uhr*
*an Samstagen mit Papiersammlung	09.00 bis 13.00 Uhr

## BeO Recycling AG

Geissgasse 26  
3800 Interlaken  
Tel. 033 821 66 72  
www.beorecycling.ch

### Öffnungszeiten:

Montag bis Freitag	07.00 bis 12.00 und 13.00 bis 17.00 Uhr
Samstag	09.00 bis 12.00 Uhr

## BeO Recycling AG

Lütscherenstrasse 30  
3800 Interlaken  
Tel. 033 821 66 72  
www.beorecycling.ch

### Öffnungszeiten:

Montag bis Freitag	07.00 bis 12.00 und 13.00 bis 17.00 Uhr
Samstag	geschlossen

### Weitere Auskünfte:



## Bauverwaltung

General-Guisan-Strasse 43  
3800 Interlaken  
Tel. 033 826 51 21

## Werkhof

Rugenastrasse 26, 3800 Interlaken  
Tel. 033 826 51 26 (Randzeiten)

## Öffnungszeiten Infoschalter Gemeindeverwaltung

Montag, Dienstag und Donnerstag	09.00 bis 12.00 Uhr und 13.30 bis 17.00 Uhr
Mittwoch	09.00 bis 12.00 Uhr und Nachmittag geschlossen
Freitag	09.00 bis 12.00 Uhr und 13.30 bis 16.00 Uhr

## Kunststoff

Kunststoffflaschen mit Deckel aus Haushalten können bei den meisten Grossverteilern gratis zurückgegeben werden.

Die AVAG verkauft Recycling-Säcke, in denen **Kunststoff-Flaschen und Getränkekartons (Tetra Pak)** zusammen gesammelt und wieder abgegeben werden können. Verkauf und Annahme nur bei der AVAG! Beim Infoschalter der Gemeinde und bei der AVAG ist ein Flugblatt mit näheren Informationen dazu erhältlich.

Für Kunststoffe aller Art wie Folien und Hohlkörper usw. können bei BeO Recycling AG gegen Gebühr Entsorgungssäcke in div. Grössen bezogen und abgegeben werden (**keine Tetra Pak**).

## Batterien

Alte Batterien bei der Verkaufsstelle zurückgeben.

## PET

PET-Getränkeflaschen – zurück wo gekauft.  
Keine PET-Sammlung durch Gemeinde!

## Tetra Pak – Getränkekartons

Siehe Kunststoff – AVAG

## Pneus

Beim Fachhandel (Garagen). Gegen Gebühr bei AVAG, BeO Recycling AG in Interlaken und Leuenberger Recycling in Wilderswil.



## Styropor

Es können Entsorgungssäcke gegen Gebühr bezogen und abgegeben werden bei:

- HG Commerciale, Untere Bönigstrasse 26
- BeO Recycling AG, Geissgasse 26
- BeO Recycling AG, Lütscherenstrasse 30



## Öl

**Altöl und Frittieröl gehört nicht in die Kanalisation!! Dort verursacht es grosse Probleme.** Alt- und Frittieröl aus Haushalten kann in geschlossenen Einwegbehältern bis maximal 10 Liter zusammen mit dem Hauskehricht abgegeben werden (neben den Sack stellen). Grössere Mengen sind an der jährlichen Sonderabfall-Sammlung oder nach telefonischer Absprache im Werkhof abzuliefern.

## Velorecycling

Kostenlose Annahmestelle für alte Fahrräder, gleich welchen Zustandes:

### Velostation

beim Westbahnhof  
3800 Interlaken  
Tel. 033 823 15 34  
Montag bis Freitag 09.00 bis 18.00 Uhr

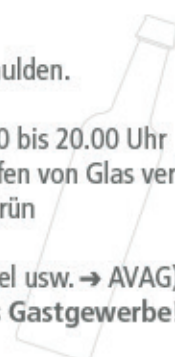


## Glas

Bringen Sie Ihr Altglas zu den Sammelmulden.

### Achtung, Einwurfszeiten beachten:

- Werktags 08.00 bis 12.00 Uhr und 14.00 bis 20.00 Uhr  
An Sonn- und Feiertagen ist das Einwerfen von Glas verboten!
- Blaues oder undefinierbares Glas zu Grün
  - Keine Verschlüsse, keine Trinkgläser
  - Kein Flachglas (Fensterscheiben, Spiegel usw. → AVAG)
  - **Separate Glassammelstelle für das Gastgewerbe!**



## Kleider

Für die nächste **Altkleidersammlung** aufbewahren. Säcke mit den entsprechenden Daten werden vor den Sammlungen jeweils an alle Haushaltungen verteilt. Container befinden sich bei AVAG, BeO Recycling AG. Container von diversen privaten Organisationen an mehreren Standorten.



## Kadaver

Sind im Schlachthaus, Untere Bönigstrasse 38, abzugeben  
Montag/Mittwoch/Freitag jeweils 10.30 bis 11.30 Uhr.



## Aluminium und Büchsen

(Alu und Stahlblech-Büchsen/Konservendosen ohne Trennung im gleichen Container)

### Sammelstellen:

**Allmendstrasse** – neben Veloständer Coop Interlaken Ost  
**General-Guisan-Strasse** – vis à vis Migros Restaurant  
**Jungfraustrasse** – beim Eingang Parkhaus PZI/Kunsthau



## Lampen und Leuchtmittel

Energiesparlampen, Leuchtstoffröhren, Entladungslampen (Halogen-, Metall dampflampen, Natrium- und Quecksilberdampflampen, Induktionslampen), LED-Lampen:

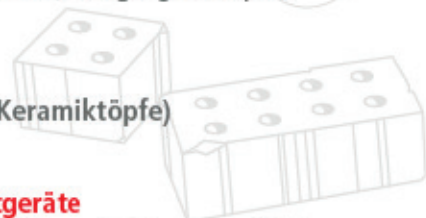
### Kostenlose Rückgabe an jede Verkaufsstelle

(vorgezogene Recyclinggebühr)  
Allgebrauchslampen (Glühbirnen, Halogen glühlampen)  
= normaler Kehricht



## Inertstoffe

(Bauschutt, Ziegel, Ton- /Keramiktöpfe)  
AVAG, BeO Recycling AG



## Elektronik- und Haushaltgeräte

Unterhaltungselektronik-, Büro-, Telekommunikations- und Informatikgeräte (z. B. Fernseher, Stereoanlagen, Kameras, PC und Zubehör, Bänder, Telefone, Handys, Kopierer, Faxe usw.), **Haushaltsgeräte** (z. B. Staubsauger, Nähmaschinen, Kaffeemaschinen, Kühlgeräte, Backöfen, Waschmaschinen usw.), **Elektrogeräte des Bau-, Garten- und Hobbymarktes** (z. B. elektrische Werkzeuge wie Bohrmaschinen, Rasenmäher usw. sowie Sport-, Freizeit- und Spielgeräte wie Fitness-Geräte, Videospielkonsolen, Spielzeug mit elektronischen Bestandteilen usw.) sind von der Kehrichtabfuhr ausgeschlossen!

### Kostenlose Rückgabe an jede Verkaufsstelle

auch ohne Neukauf, da vorgezogene Recyclinggebühr, sonst an AVAG, BeO Recycling AG.

