

Zonenplan Naturgefahren 1:5000

Die Ortsplanungsrevision besteht aus:

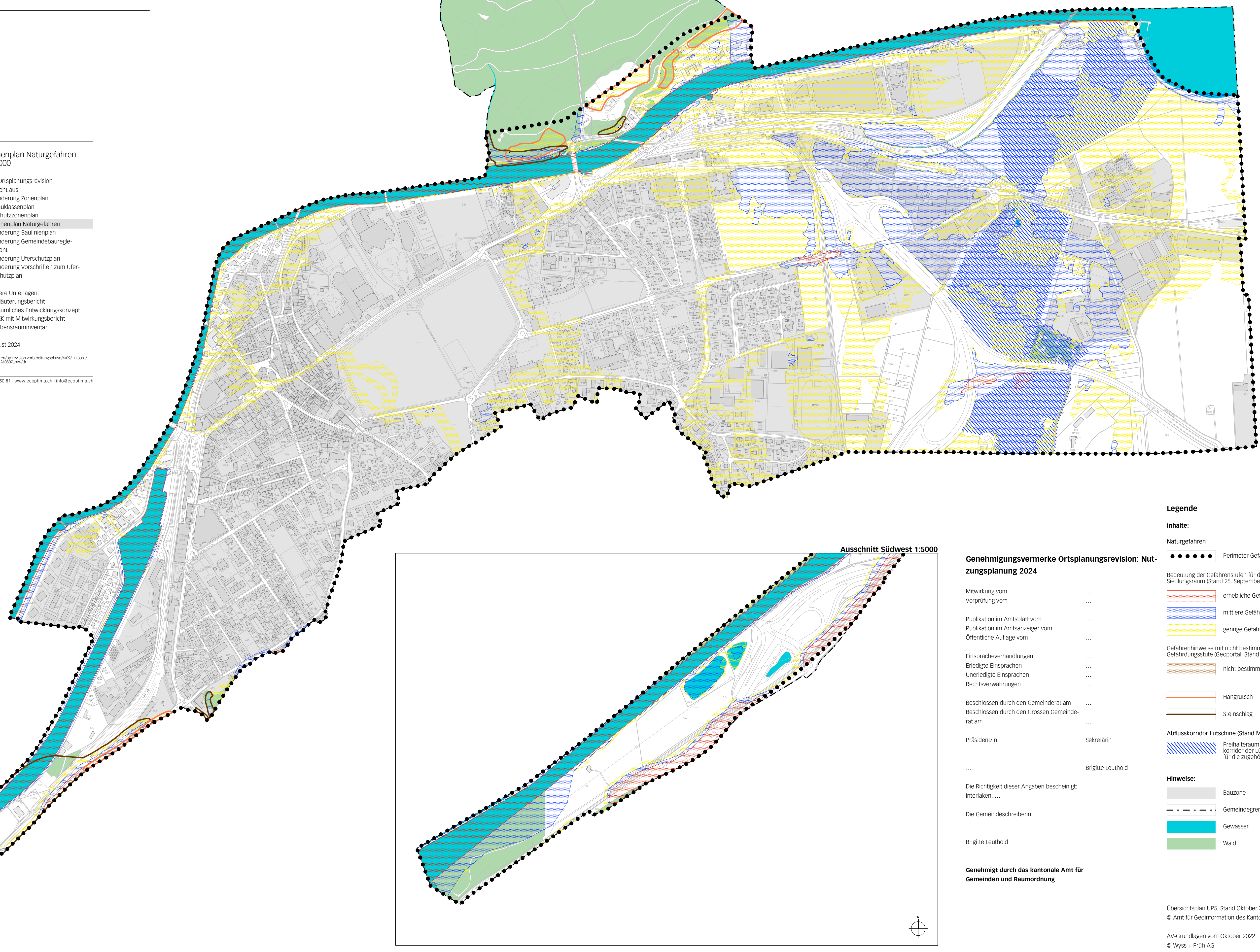
- Änderung Zonenplan
- Bauklassenplan
- Schutzzonenplan
- Zonenplan Naturgefahren
- Änderung Baulinienplan
- Änderung Gemeindebaureglement
- Änderung Uferschutzplan
- Änderung Vorschriften zum Uferschutzplan

Weitere Unterlagen:

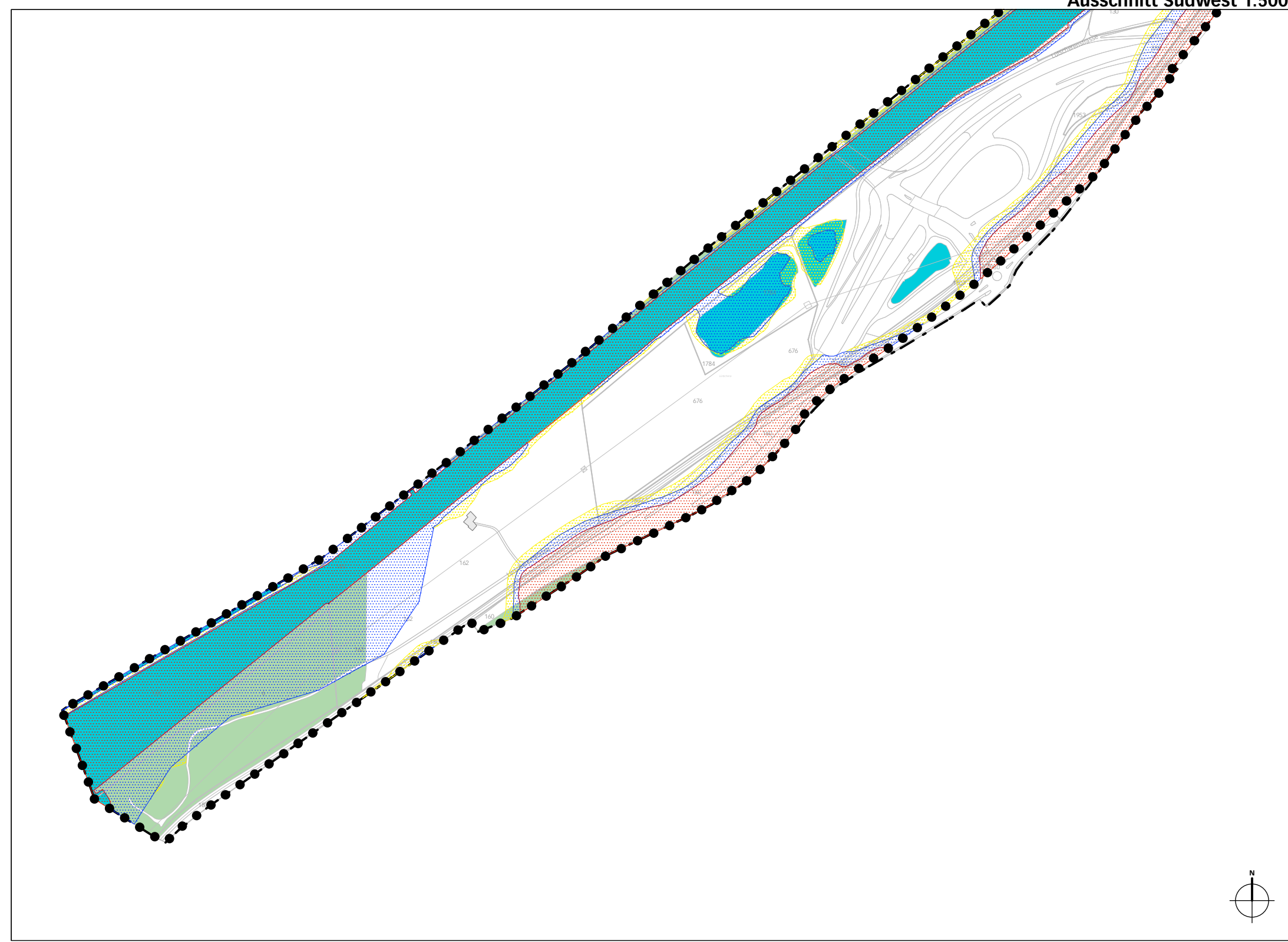
- Erläuterungsbericht
- Räumliches Entwicklungskonzept REK mit Mitwirkungsbericht
- Lebensrauminventar

August 2024

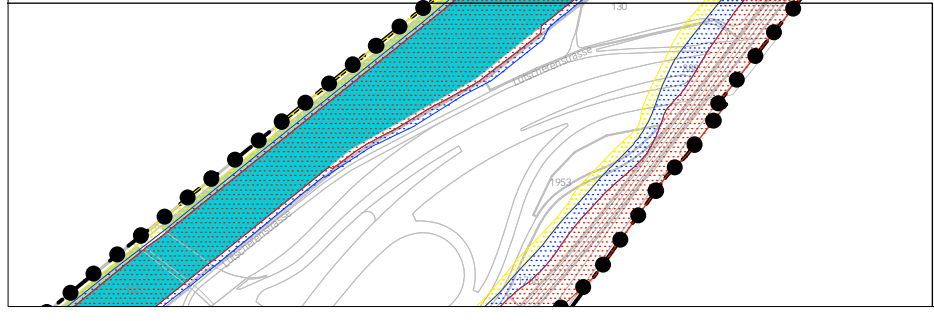
interlaken100-revision-vorbereitungsphase140917r2_cad/06921_240827_zhwedp



Ausschnitt Südwest 1:5000



Ausschnitt Südwest



Legende

Inhalte:

Naturgefahren

●●●●● Perimeter Gefahrenkarte

Bedeutung der Gefahrenstufen für den Siedlungsraum (Stand 25. September 2023)

erhebliche Gefährdung

mittlere Gefährdung

geringe Gefährdung

Gefahrenhinweise mit nicht bestimmter Gefährdungsstufe (Geoportal; Stand Februar 2017)

nicht bestimmte Gefährdung

Hangrutsch

Steinschlag

Abflusskorridor Lüttschine (Stand Mai 2007)

Freihalteraum für einen Überlast-Abflusskorridor der Lüttschine mit den Flächen für die zugehörigen Massnahmen

Hinweise:

Bauzone

Gemeindengrenze

Gewässer

Wald

Genehmigungsvermerke Ortsplanungsrevision: Nutzungsplanung 2024

Mitwirkung vom Vorprüfung vom

Publikation im Amtsblatt vom
Publikation im Amtsanzeiger vom
Öffentliche Auflage vom

Einspracheverhandlungen
Erledigte Einsprachen
Unerledigte Einsprachen
Rechtsverwarungen

Beschlossen durch den Gemeinderat am
Beschlissen durch den Grossen Gemeinderat am

Präsident/in Sekretärin

Brigitte Leuthold

Die Richtigkeit dieser Angaben bescheinigt: Interlaken, ...

Die Gemeindegrenze

Brigitte Leuthold

Genehmigt durch das kantonale Amt für Gemeinden und Raumordnung